

FORMATION

ÉNERGÉTICIEN



Renseignements au 0613833447

ou

ecuriedeletrat22@gmail.com

PROJET

Afin de pouvoir harmoniser l'humain et le cheval nous avons mis en place cette formation qui a pour objectif de permettre à tout un chacun de venir à bout des tensions physiques, des blocages émotionnels et de tout autre trouble qui vous empêchent d'être en harmonie avec vous-même.

Pour cela, nous organisons cette formation animée par Gaëlle Soler sur 8 jours, en 4 fois deux jours.

.....



Bonjour cela fait 15 ans que je me suis lancée dans l'énergétique près des humains au début et très vite mis en pratique sur les chevaux, je me propose de vous former. Un mixte entre le magnétisme, le reiki et la chromothérapie, pour le bien être des chevaux



QUI PEUT Y PARTICIPER ?

Les personnes ayant **18 ans ou plus**. Les **passionnés** et les **futurs professionnels** sont bien évidemment les bien venus. Pas plus de 4 stagiaires.

.....



.....

Par ailleurs, si vous souhaitez vous inscrire, différents coûts s'offre à vous.

- **1er module : 160 €**
- **2e module : 220 €/pers**
- **3e module : 320 €/pers**
- **4e module (équien) : 260 €/pers**

PROGRAMME

REIKI 1 : 1ER DEGRÉ

La durée de la formation recommandée est de 2 jours ou plus, avec un maximum de 6 participants.

- **CONTENU OBLIGATOIRE :**

1. Présentation du Reiki. Origine, signification, principes de fonctionnement, effets

2. Historique

3. Lignée Usui de l'enseignant)

4. Les cinq principes du Reiki

5. La pratique du Reiki: préparation, auto-traitement, traitements à d'autres personnes

6. Transmissions énergétiques 1er degré

7. Guide du praticien et du maître praticien-enseignant



.....

- **TJR – TECHNIQUES JAPONAISES DE REIKI USUI :**

1. Méditation Gassho, ou Gassho Kokyu Ho

2. Lissage et équilibrage d'aura, si transmis dans la lignée de chacun

3. Byosen



4. Technique de protection et nettoyage : le Kenyoku, avant et après séance

5. Hanshin koketsu ho,

.....

• **EN OPTION :**

1. Les corps énergétiques, le taux vibratoire, le taux de vitalité

2. Les chakras

3. Reiki Mawashi en groupe TJR non Usui

4. Présentation de la fédération de Reiki, engagement du praticien,
Bibliographie



REIKI 2 : 2E DEGRÉ

La durée de la formation recommandée est de 2 jours ou plus, avec un maximum de 6 participants.

- **CONTENU OBLIGATOIRE :**

1. La lignée

2. Révision du 1er Reiki et des idéaux

3. Les 3 symboles Usui : dessin, explication, utilisations, méditation selon l'enseignant

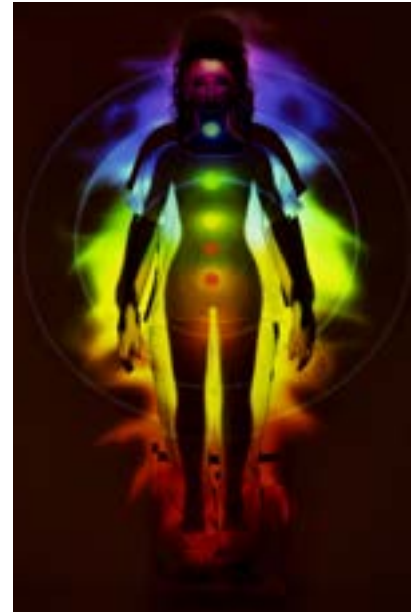
4. Transmission énergétique 2e degré

5. Traitement à distance dans l'espace – Henkaku Chiryō

6. Traitement à distance dans le temps, sur un groupe, sur une situation

7. Éthique, précautions, état d'esprit du traitement à distance

8. Guide du praticien et du maître praticien-enseignant



.....

- **TECHNIQUES JAPONAISES DE REIKI USUI :**

1. Seiheki Chiryō: Travail mental

2. Hesso Chiryō : Relaxation par le nombril.



3. Laser Ho ; Cibler un endroit précis
4. Jacki- Kiri Joka Ho ; Transformer l'énergie négative des objets.
5. Uchi Te ; Tapoter légèrement le corps énergétique
6. Nade Te ; Brossage du champ énergétique ;
7. Oshi Te ; la méthode de la main pulsante ou « poussante » ;
8. Joshin Kokyu-Ho : respiration pour purifier l'esprit

.....

• **EN OPTION :**

1. Kotodamas des symboles du second degré
2. Le symbole du cœur, symbole non Usuité
3. Les chakras : système des 7 principaux chakras, harmonisation, équilibrage
4. Affirmations positives, intention juste, Inconditionnalité
5. Travail mental / émotionnel au choix de l'enseignant
6. Protocole de travail sur le nettoyage karmique
7. Technique du beaming
8. Cristal de quartz : explication, programmation, utilisation pour le travail à distance
9. Antakharana : les différents modèles, leur usage
10. Douche reiki, TJR non Usui
11. Présentation de la fédération de Reiki, code éthique, charte, Bibliographie



REIKI 3 : 3E DEGRÉ

La durée de la formation recommandée est de 2 jours ou plus, avec un maximum de 6 participants.

• CONTENU OBLIGATOIRE :

1. La lignée, point sur la pratique et la motivation, Révision des 1er et 2e degré
2. Symbole du maître version Usui : Dessin, explications, utilisation, méditation
3. Transmission énergétique 3e degré
4. Guide du praticien et du maître praticien-enseignant



.....

• TECHNIQUES JAPONAISES DE REIKI USUI :

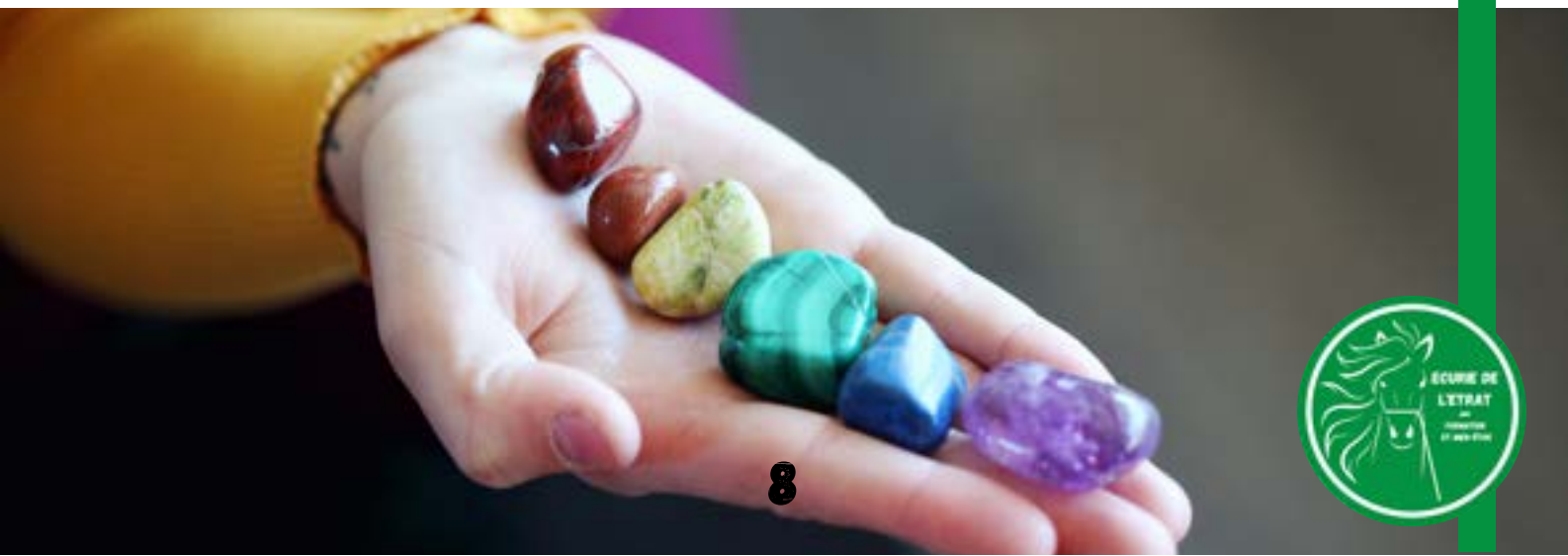


1. IBUKI-Ho KOKI-Ho : traitement par le souffle
2. IBUKI-Ho GYOSHI-Ho : technique de traitement avec les yeux
3. NENTATSU HO : déprogrammation pour communiquer un souhait, une intention
4. TANDEN CHIRYO-HO : aider à évacuer toxines sur plans physique et émotionnel
5. HATSUREI Ho : Méthode qui facilite la croissance spirituelle
6. REIJI Ho : rééquilibrage intuitif des endroits du corps le nécessitant



- **EN OPTION :**

1. Version tibétaine du symbole du maître selon les lignées
2. RAKU, Serpent de feu (Tibétain), Dragon de feu (Tibétain)
3. Symbole du cœur (avec initiation couplée à l'initiation des pieds)
4. Reiki Undo (non Usui) : développer capacités d'auto guérison
5. Chakra Kassei Kokyu Ho (non Usui) : respiration pour l'activation des chakras
6. Reiji Ho (non Usui) : rééquilibrage intuitif des endroits du corps le nécessitant
7. IPE (non Usui) : Présentation, Protocole et mise en pratique
8. Kotodamas des symboles
9. Les chakras : système des 7 principaux chakras, harmonisation, équilibrage
10. Présentation de la fédération de Reiki, code éthique, charte, Bibliographie
11. Antahkarana (Non Usui)
12. La Grille des Cristaux (Non Usui) : présentation, fabrication, utilisation.



MODULE 4 : ENERGÉTICIEN ÉQUIN

• **CONTENU OBLIGATOIRE :**

1. L'anatomie du cheval
2. Les chackras du cheval
3. La géobiologie le space clearing du lieu de vie du cheval
4. Comportement et Sécurité autour du cheval
5. L'effleurage
6. Positions des mains sur le cheval en présentiel
7. Traitement à distance
8. Prise en main du pendule
9. Découverte de la chromothérapie Equine

